

# 高電圧印加による絶縁抵抗試験に対応する高性能高電圧メガ!!

ガード接地測定適合品

高電圧機器・ケーブル等には高電圧絶縁抵抗計により、絶縁抵抗測定の信頼度を向上しましょう!!



最近では電力の安定供給のために受変電設備など高圧機器の絶縁抵抗測定に高電圧出力タイプの絶縁抵抗計の必要性が高まっています。  
[DI-05N]高電圧メガは、高機能・高性能な高電圧(5000V)定電圧出力特性をもつ高圧絶縁抵抗計です。定格電圧6000V対応は[DI-06]となります。

製品No.1400 DI-05N/5kV 製品No.1401 DI-06/6kV

税込価格：¥78,750 (本体価格75,000円、消費税3,750円)

外形寸法：200(W)×140(D)×77(H)mm 重量：約1.1kg以下(電池含まず)

標準付属品

- 高圧(LINE)プローブ ..... 1本
- 接地(EARTH)コード ..... 1本
- ガードコード ..... 1本
- 本体ウェルドケース ..... 1個
- コード収納ケース(1952 Bケース) ..... 1個
- 単三乾電池(R6P) ..... 8本
- 取扱説明書 ..... 1部

別売オプション

- 8171高圧(LINE)コード(先端クリップタイプ)

仕様

製品 No.・型名	1400 (DI-05N)	1401 (DI-06)
定格測定電圧	5000V	6000V
有効最大表示値	10000MΩ	
測定範囲	第一有効測定範囲: 10MΩ～5000MΩ	
	第二有効測定範囲: 1MΩ～10MΩ未満 5000MΩ超～10000MΩ	
許容差	第一有効測定範囲: 表示値において±5% 第二有効測定範囲: 表示値において±10%	
無負荷電圧	定格測定電圧の1.1倍 5500V以下 (6600V以下)	
表示方式	指針形アナログ指示方式	
応答時間	中央表示及びゼロ表示において3秒以内	
試験表示機能	電子ブザー・PL表示灯	
絶縁抵抗	DC5000V (6000V)にて1000MΩ以上 (回路—外箱間)	
耐電圧	AC5000V (6000V) 1分間耐(回路—外箱間)	
使用電池	単三乾電池 (R6P) 8本 (公称電圧 DC12V)	
電池有効範囲	PL表示灯 (LED) 下限値DC8.4V以上 赤点灯 DC8.4V以下 点滅	
使用環境	使用温度範囲: 0～40℃ 使用湿度範囲: 0～80%Rh	
負荷放電機能	放電抵抗: 5MΩ 放電時間: 60秒以上動作	

●ガード接地法で測定することにより、高圧機器が接続された高圧ケーブルでも、高圧ケーブル単体の絶縁抵抗を測定することができます。  
※ガード接地法での測定は、金属遮へい層(シース)の絶縁抵抗Rsが1MΩ以上の場合に有効です。

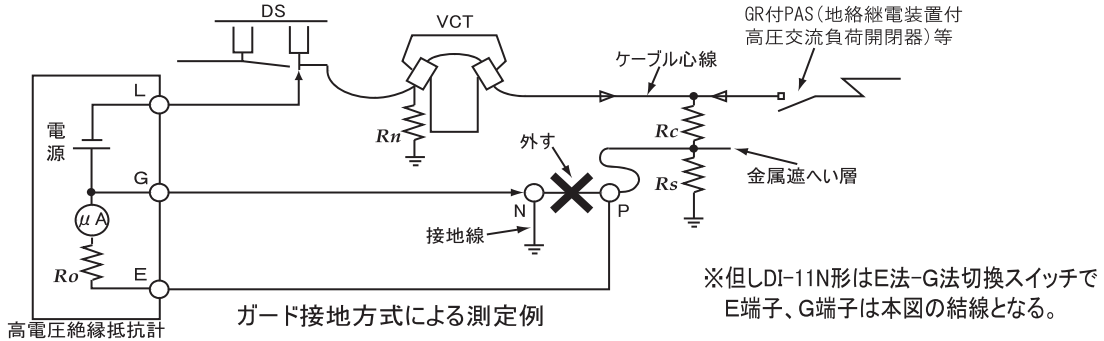
- 測定範囲は1MΩ～10000MΩとワイド。10MΩ以下の絶縁抵抗が正確に読める
- 自動放電回路を標準装備。測定終了と同時に、被試験物の残留電圧を自動的に放電
- 定電圧出力特性を備え、ガード接地測定方式にも対応
- コンパクトに収納できることに加えて消耗の激しいコードの交換が簡単な新型安全プローブを採用

※10MΩ以下の目盛幅が拡大されて高圧設備の絶縁抵抗管理値5MΩ (DI-06は6MΩ)の目盛は、朱線(赤色)で表示されています。

## 高電圧絶縁抵抗計によるガード接地測定

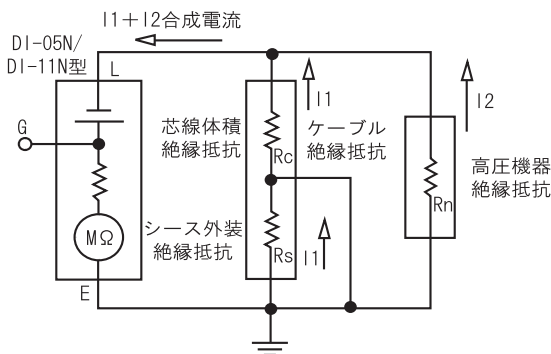
●ガード接地法で測定することにより、高圧機器が接続された高圧ケーブルでも、高圧ケーブル単体の絶縁抵抗を測定することができます。

※ガード接地法での測定は、金属遮へい層(シース)の絶縁抵抗Rsが1MΩ以上の場合に有効です。



## 高電圧絶縁抵抗計によるアース接地測定及びガード接地測定の回路図

通常(アース接地)測定 等価回路



特殊(ガード接地)測定 等価回路

